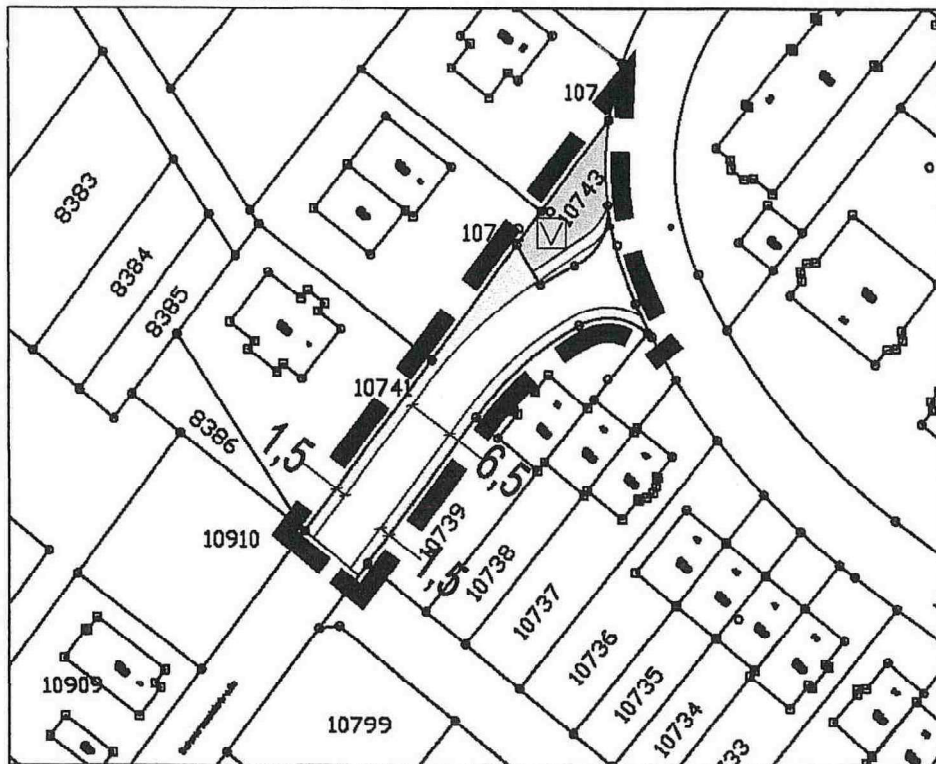







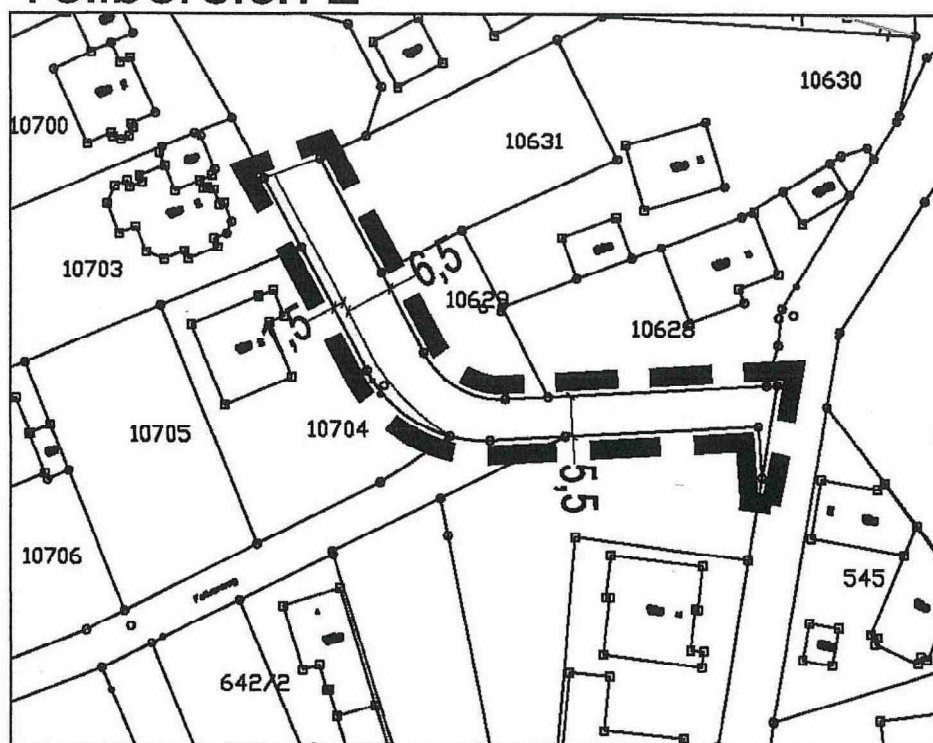
## Teilbereich 1



## Zeichenerklärung

-  Straßenverkehrsfläche
-  Gehweg
-  Öffentliche Grünfläche
-  Zweckbestimmung Verkehrsgrün
-  Grenze des räumlichen Geltungsbereichs der Bebauungsplanänderung

## Teilbereich 2



Gemeinde Friesenheim

## 3. Bebauungsplanänderung "Im Weiertsfeld"

Maßstab: 1:1.000  
Stand: 01.12.2008



**fahle**stadtplaner

Schwabentorring 12, 79098 Freiburg  
Fon 0761/36875 0, Fax 0761/36875 17  
info@fahle-freiburg.de, www.fahle-freiburg.de