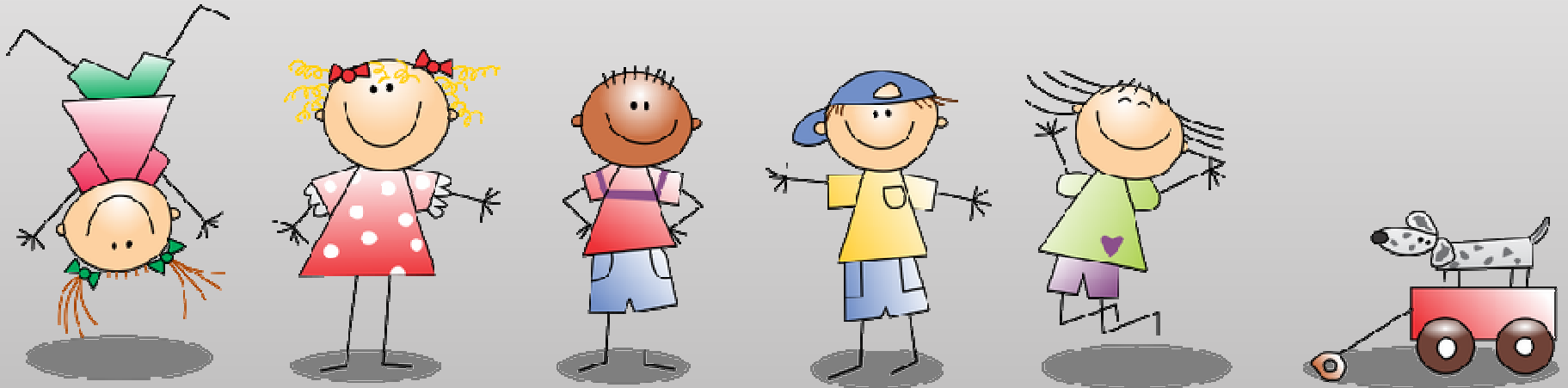




# Bürgerinformation am 01.07.2024

## Rechtsanspruch auf Ganztagsangebote





## Rechtsanspruch auf Ganztagsbetreuung: § 24 SGB VIII

---

- Inkrafttreten zum Schuljahr 2026/2027
- Anspruch gilt zunächst für Klasse 1 und wächst dann sukzessive hoch
- Ab 2029/2030 besteht für jedes Grundschulkind ein GT-Anspruch:
  - fünf Tage pro Woche
  - mind. 8 Stunden täglich
  - max. 4 Wochen Schließtage pro Jahr in den Ferien



## Wie kann der Rechtsanspruch erfüllt werden?

---

**Halbtagschule  
+ kommunale  
Betreuung**

**Ganztagsschule  
+ kommunale  
Betreuung**



## Aktuelle Situation in der Gemeinde Friesenheim



alle Standorte: Ferienbetreuung mit rd. 7 Schließwochen pro Jahr



# Herausforderungen bei der Umsetzung des Rechtsanspruchs

---

## allgemein

ausstehende Regelungen von  
Bund und Land

## in Friesenheim

steigende Schüler- und  
Klassenzahlen



aktuelles Schuljahr: 26 Grundschul-Klassen  
Prognose: 32-35 Grundschul-Klassen



## Wie kann der Rechtsanspruch erfüllt werden?

---

**Halbtagschule +  
kommunale Betreuung**

**Ganztagsschule  
+ kommunale  
Betreuung**



# Was ist kommunale Betreuung?

- einzeln buchbare Module
- kostenpflichtig
- monatlich kündbar

Verlässliche  
Grundschule

|    |               |  |
|----|---------------|--|
|    | 7.00 – 7.20   | Ankommen, Freizeitangebote                         |
| 1. | 7.20 – 8.05   | Unterricht / Freizeitangebote in der Betreuung     |
| 2. | 8.05 – 8.50   | Unterricht   |
|    | 8.50 – 9.10   | Pause  |
| 3. | 9.10 – 9.55   | Unterricht   |
| 4. | 9.55 – 10.40  | Unterricht   |
|    | 10.40 – 11.00 | Pause  |
| 5. | 11.00 – 11.45 | Unterricht   |
| 6. | 11.45 – 12.30 | Unterricht / Freizeitangebote in der Betreuung     |
|    | 12.30 – 13.30 | Freizeitangebote, Freispiel und warmes Mittagessen |
|    | 13.30 – 15.30 | Hausaufgabenbetreuung                              |
|    | 15.30 – 17.00 | Freizeitangebote, Freispiel                        |



## Wie kann der Rechtsanspruch erfüllt werden?

---

**Halbtagschule  
+ kommunale  
Betreuung**

**Ganztagsschule +  
kommunale Betreuung**





# Was ist Ganztagschule?

---

## RHYTHMISIERTE GANZTAGSSCHULE

§ 4a Schulgesetz

### ~~VERBINDLICHE FORM~~

~~Alle Schüler\*innen  
nehmen verbindlich  
am Ganztag teil~~

### WAHLFORM

Eltern wählen je für ein  
Schuljahr ob Teilnahme  
am Ganztag oder Halbttag



## Was ist Ganztagschule in Wahlform?

---

- An- und Abmeldung je zum Schuljahr möglich
- kostenlos
- rhythmisiert
- in Mischklassen
- Kooperationen mit Vereinen, etc.
- in verschiedenen Zeitmodellen:
  - 3, 4 oder 5 Tage à 7 oder 8 Stunden



## Grundschule Friesenheim

---

- 3 Tage à 8 Stunden schulisch abgedeckt = kostenlos
- 2 Tage mit ergänzender, kostenpflichtiger Betreuung
- parallel weiterhin Abdeckung der Verlässlichen Grundschule für Halbtagschüler ggf. vorstellbar
- Außenstelle Schuttern bleibt im Halbtagsbetrieb, Schülerbetreuung bleibt wie bisher erhalten



|    | Zeit          | Montag (Halbtag)                                     | Dienstag (Ganztag)                   |
|----|---------------|--|--------------------------------------|
|    | 7.00 – 8.05   | Kommunale Betreuung (Ankommen, Freizeitangebote)     |                                      |
| 1. | 8.05 – 8.50   | Wochenstarter  | Unterricht                           |
|    | 8.50 – 9.10   | Vesper- und Bewegungspause                           |                                      |
| 2. | 9.10 – 9.55   | Unterricht   | Unterricht                           |
| 3. | 9.55 – 10.40  | Unterricht   | Unterricht                           |
|    | 10.40 – 11.00 | Vesper- und Bewegungspause                           |                                      |
| 4. | 11.00 – 11.45 | Unterricht   | BK für Halbtag, Lernzeit für Ganztag |
| 5. | 11.45 – 12.30 | Unterricht   | BK für Halbtag, Lernzeit für Ganztag |
|    | 12.30 – 13.30 | Mittagessen & Freispiel                              | Mittagessen & Freispiel              |
| 6. | 13.30 – 14.15 | Hausaufgabenbetreuung<br>(kommunale Betreuung)       | Lernzeit                             |
| 7. | 14.15 – 15.00 |  | Bewegung & Kreativität im Ganztag    |
|    | 15.00 – 15.20 |  | Bewegungspause 3                     |
| 8. | 15.20 – 16.05 | Freizeitangebote, Freispiel<br>(kommunale Betreuung) | Bewegung & Kreativität im Ganztag    |
|    | 16.05 – 17.00 |  | Kommunale Betreuung                  |



## Grundschulen Oberweier-Heiligenzell und Oberschopfheim

---

- 3 Tage à 7 Stunden schulisch abgedeckt = kostenlos
- ergänzende, kostenpflichtige Betreuung
  - 3 Tage je 1 Stunde
  - 2 Tage nachmittags
- parallel weiterhin Abdeckung der Verlässlichen Grundschule für Halbtagschüler ggf. vorstellbar



## Beispielhafter Tagesablauf

|    | Zeit          | Montag (Halbtag)                                 | Dienstag (Ganztag)      |
|----|---------------|--|-------------------------|
|    | 7.25 – 7.55   | Kommunale Betreuung (Ankommen, Freizeitangebote) |                         |
| 1. | 7.55 – 8.40   | Lernband   | Lernband                |
| 2. | 8.40 – 9.25   | Unterricht                                       | Unterricht              |
|    | 9.25 – 9.45   | Bewegungs- und Vesperpause                       |                         |
| 3. | 9.45 – 10.30  | Unterricht                                       | Unterricht              |
| 4. | 10.30 – 11.15 | Unterricht                                       | Unterricht              |
|    | 11.15 – 11.35 | Bewegungspause                                   |                         |
| 5. | 11.35 – 12.20 | Unterricht                                       | Unterricht              |
|    | 12.20 – 13.30 | Mittagessen & Freispiel                          | Mittagessen & Freispiel |
|    | 13.30 – 14.15 | Hausaufgabenbetreuung<br>(kommunale Betreuung)   | Projekt / Club / AG     |
|    | 14.15 – 15.00 |  | Lernzeit                |
|    | 15.00 – 15.25 |  | Kommunale Betreuung     |



**Vielen Dank für Ihre  
Aufmerksamkeit!**

